

SW융합 글로벌 시장 진출 허브

인천글로벌스타트업캠퍼스

Incheon Global Startup Campus

시설 소개 안내

Facility Introduce



인천글로벌스타트업캠퍼스 비전

Incheon Global Startup Campus Vision

SW융합 글로벌 시장 진출 허브

아이디어 ▶ BM발굴 ▶ 시제품제작/제품 · 서비스 현지화 ▶ 상용화·마케팅 ▶ 투자 ▶ 해외진출
민간과 협력한 글로벌 진출 전주기 지원 프로그램 운영Step
3

제품 및 서비스의 글로벌 현지화 및 수출지원

제품·서비스글로벌현지화

- 국내외 리빙랩 구축 및 운영
- 글로벌 대학 연계 현지화(인재매칭, 서포터즈 등)
- 글로벌 산학연계 현지화 지원
- Scale-up 글로벌 현지화 챌린지(미국/중국 등)
- 프론티어 마케팅 지원(글로벌 29개 마케터)

EC21
LPR GLOBALMAKEASY
MAKING BUSINESS EASYC (株) 遠東投資
FAR EAST INVESTMENTSHEG UNIVERSITY
GLOBAL CAMPUSTHE UNIVERSITY OF UTAH
ASIA CAMPUSTHE VAULT
Stanford UniversityStep
2

DNA 기반 新제품 · 新서비스 상용화 및 기업육성

인천 SW융합클러스터 2.0

↑ SW기업의 DNA기반 플랫폼 서비스 기업 전환
인천 SW융합클러스터 1.0

- 라이프로그 기반 & SW 융합 기업 발굴/육성
- DNA(Data Network Ai) 기반 SW 플랫폼 비즈니스 지원
- 플랫폼 서비스 사업화 SW기술인력 양성
- SW융합 新제품/新서비스 발굴 및 지원

INCHEON SW
융합클러스터Step
1

글로벌 진출 예비 기업 발굴 및 혁신 역량 강화

인천 오픈 이노베이션 Plex

- 글로벌 진출 기업발굴 및 혁신 역량강화
- 민간 액셀러레이터를 활용 기업육성
- 기업지원 및 아이템고도화등성장생태계기반조성
- TIPS 및 Pre-TIPS 연계 지원

N15 | PARTNERS

SIDpartners
세스아이디파트너스(주)Nanuhm Angels
InvestmentStep
0

신산업 분야 기술 인재 양성

혁신성장 청년인재 집중양성

- VR/AR/MR 융합 콘텐츠 개발 실무교육
- 혁신성장기업들의 개발인력 수요 충족
- 플랫폼 사업화 SW기술인력 양성(클러스터2.0)

미래 인재 양성

인천 미래채움 센터 운영

- 초·중·고·대학 SW교육을 통한 신산업 분야 인재 육성
- SW강사 양성을 통한 일자리 창출
- 체계적인 SW교육 환경 조성

인천 성장 펀드 운영을 통한 기업 자금 애로 해소

Dt & Investment

SEJONG VENTURE PARTNERS

ID Ventures

인천글로벌스타트업캠퍼스 시설안내

Incheon Global Startup Campus Facilities

인천글로벌캠퍼스 전체 조감도



복합문화센터 조감도



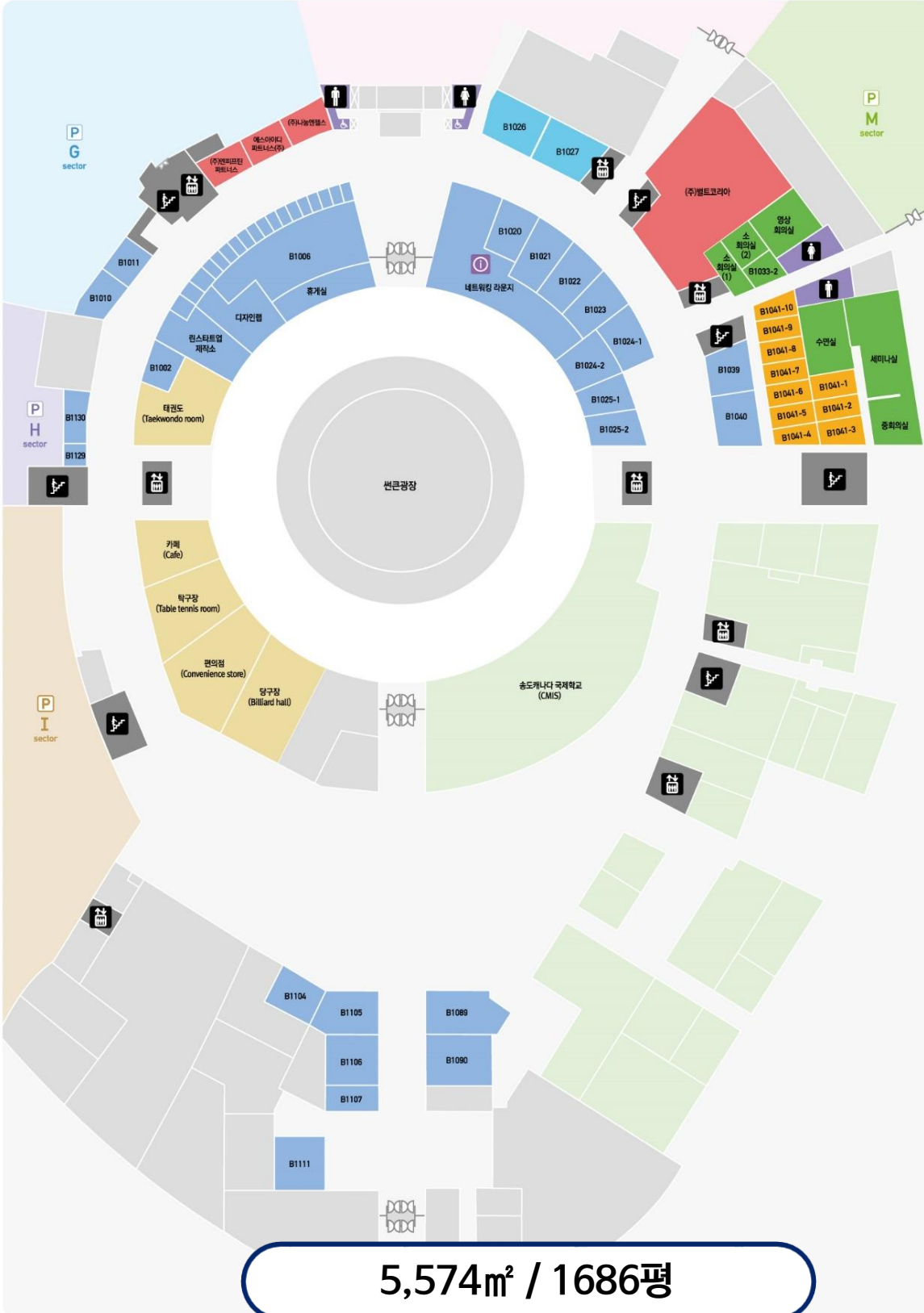
인천글로벌스타트업캠퍼스

INFORMATION

Entrance : 3 GATE

SW융합센터 : 인천광역시 연수구 송도문화로 119, 인천글로벌캠퍼스 북합문화센터 2033호

ITP 인천테크노파크
INCHEON TECHNOPARK
www.itp.gov



5,574㎡ / 1686평

B1041-1	(주)나인와트
B1041-2	입주지원실
B1041-3	(주)피처링
B1041-4	(주)블루커뮤니케이션
B1041-5	(주)지원파트너스
B1041-6	아이엠철
B1041-7	심플로지스
B1041-8	입주지원실
B1041-9	입주지원실
B1041-10	(주)트레드링크
B1002	(주)건우인
B1010	(주)진주소프트
B1011	수박
B1020	(주)몬드리안에이아이
B1021	버추얼테크
B1022	(주)예코란트
B1023	(주)더큰나눔터엔
B1024-1	(주)브이엠이코리아
B1024-2	(주)우리아이들플러스
B1025-1	(주)아리비존
B1025-2	(주)네오스텍
B1026-1	입주지원실
B1026-2	입주지원실
B1039	SLD코퍼레이션
B1040	(주)인더핸즈
B1089	(주)아폴론
B1090	(주)휴마테크
B1104	(주)비엔알테크놀러지
B1105	(주)스완전자
B1106	(주)모비언스
B1107	입주지원실
B1111	(주)웨인
B1029	입주지원실
B1030	(주)메디아플러스
B1012	(주)엔피프티파트너스
B1013	SID파트너스(주)
B1014	나눔엔젤스
B1033-1	(주)벌트코리아
B1003	린스타트업제작소
B1004	디자인랩
B1006	싱글룸
B1019	네트워킹라운지
B1033-2	다목적회의실 (회의실(1)~(3))
B1042	수면실
B1043-1	세미나실
B1043-2	충희의실

인천글로벌스타트업캠퍼스 싱글룸 / 오픈스페이스

초기 SW융합 및 Data, Network, Ai 기반 스타트업 기업들의 육성을 위한 지원 공간 (공유형 오피스)

싱글룸 / 오픈스페이스(공유형 오피스)

사업자 주소

- 인천광역시 연수구 송도문화로 119, 인천글로벌캠퍼스 복합문화센터 B1006(오픈스페이스)
- 인천광역시 연수구 송도문화로 119, 인천글로벌캠퍼스 복합문화센터 B1006(S1~S14)

계약 기간

계약일로부터 최초 1년 계약 / 연장심의를 통해 1년 단위 연장가능 / 최대 입주기간 없음

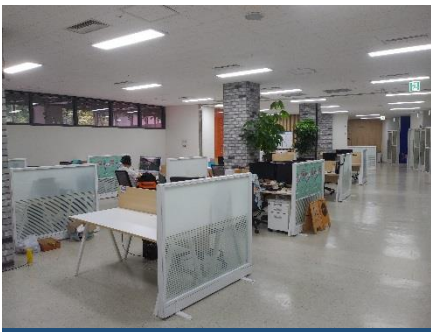
입주 자격

SW융합, IT, DNA 기반의 스타트업 기업 / 입주심의를 통해 입주가능

시설 규모

- 입주 공간: 싱글룸: 14개실 (실당 8.97㎡ / 2.7평) / 오픈 스페이스: 30좌석 (전체 179.42㎡ / 54평)
- 편의 시설: 공용 복합기, 공용 휴게실, 공용 와이파이, 휴게실, 사물함, 정수기 등

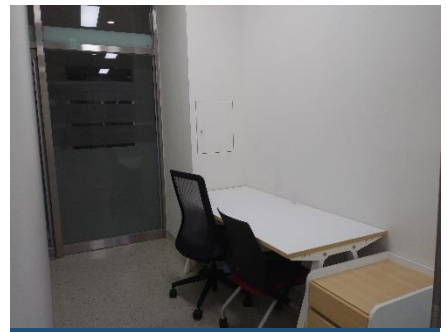
시설 사진



오픈스페이스



싱글룸



싱글룸 내부 (2.7평)



개인 사물함



휴게실



복합기

인천글로벌스타트업캠퍼스 Series A

SW융합 하드웨어 및 소프트웨어 제품을 출시하고 제품 상용화, 글로벌 진출을 위해 집중 육성하고 있는 지원실

Series A 입주 지원실

사업자 주소

Series A : 인천광역시 연수구 송도문화로 119, 인천글로벌캠퍼스 복합문화센터 B1041-1~10호, B1129호

계약 기간

계약일로부터 최초 1년 계약 / 연장심의를 통해 3개월 연장가능 / 총 15개월 입주 가능

입주 자격

SW융합클러스터 _ 글로벌 맞춤형 지원사업 선정기업 / SW융합센터 내 지원사업 수혜기업 / 입주심의를 통해 입주가능

시설 규모

- 입주공간: 총 11개실 / 평균 10평
- 편의시설: 개별 인터넷, 전화기 설치 가능

시설 사진



Series A 지원실 외부



Series A 지원실 내부

인천글로벌스타트업캠퍼스 Series B

SW융합 하드웨어 및 소프트웨어 제품을 출시하고 제품 상용화, 글로벌 진출을 위해 집중 육성하고 있는 지원실

Series B 입주 지원실

사업자 주소

Series B : 인천광역시 연수구 송도문화로 119, 인천글로벌캠퍼스 복합문화센터 B1020~1130호

계약 기간

계약일로부터 최초 2년 계약 / 연장심의를 통해 1년 연장가능 / 총 5년 입주 가능

입주 자격

SW융합센터 내 지원사업 수혜기업, / 입주심의를 통해 입주가능

시설 규모

- 입주공간: 총 21개실 / 평균 20평 (15~39평)
- 편의시설: 개별 인터넷, 전화기 설치 가능

시설 사진



Series B 지원실 외부



Series B 지원실 내부

인천글로벌스타트업캠퍼스 유관기관 시설지원실

SW융합기업의 교육, 멘토링, 육성, 글로벌 진출, 투자 등을 지원하는 액셀러레이터 지원공간

국내 액셀러레이터

국내 AC 정보

N15 | PARTNERS

(주)엔피프틴파트너스

- B1012호 / 2018.05.18 설립
- 하드웨어 전문 액셀러레이터
- TIPS 전문 운영사



에스아이디파트너스(주)

- B1013호 / 2016.04.08 설립
- 기술 및 IP기반 전문 액셀러레이터
- 개인투자조합 결성 (벤처캐피탈)



(주)나눔엔젤스

- B1014호 / 2019.01.15 설립
- 의식주 및 문화콘텐츠 전문 액셀러레이터
- 모바일게임사 수퍼브 M&A 실적
(방탄소년단 기획사 빅히트엔터테인먼트)

기업 육성 사진



해외 액셀러레이터

해외 AC 정보

THE VAULT KOREA

(주)벌트코리아

- B1033-1호 / 2017.09.20 설립
- 글로벌 스타트업 전문 액셀러레이터
- 미국 샌프란시스코 Vault의 한국지사
- 미국 진출 현지화 수행



인천글로벌스타트업캠퍼스 공용시설

SW융합기업의 구성원들이 자유롭게 이용할 수 있는 편의 시설

린스타트업 제작소

제작소 소개

- 아이디어를 시제품화 시키고, 소비자의 반응을 통해 빠르게 시제품을 변경해 제품화 시킬수 있도록 돕는 시제품 제작소
- 매월 10회 이상의 제작 실습교육을 통해 시제품 제작을 구상하는 기업 및 개인의 창의력, 상상력, 아이디어를 발굴하며, 시제품 제작에 대한 경험과 지식을 나누는 공간

시설 소개



디지털 랩

시제품을 빠르게 제작해볼 수 있는 다양한 디지털 장비실



디자인 랩

디자인- 프로그래밍과 목공장비를 이용한 대형 작업공간

교육 소개



장비 기본 교육

이용자가 장비를 안전하고 원활하게 이용하도록 돕기 위한 각 장비 별 기본교육



시제품 제작교육

시제품 제작에 필요한 심화 응용기술을 배워보는 심화교육



특강

제품 제작 뿐만 아니라 하드웨어 제품개발 및 양산, 판로, 개척 등 사업 고도화 강의



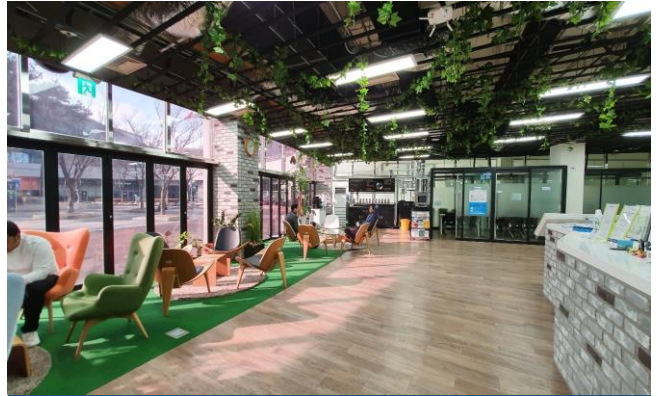
인천글로벌스타트업캠퍼스 공용시설

SW융합기업의 구성원들이 자유롭게 이용할 수 있는 편의 시설

네트워크 라운지



네트워크 라운지 전경



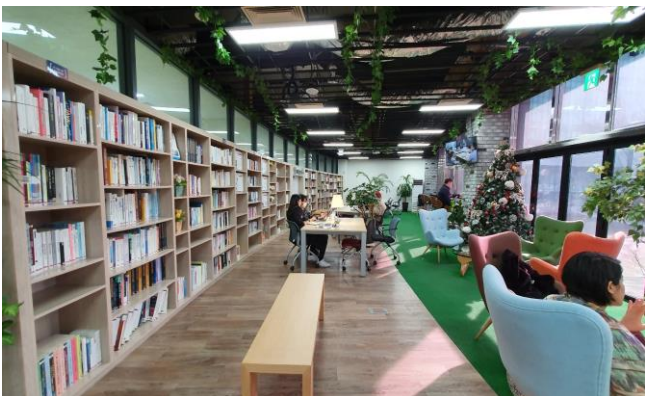
네트워크 라운지 전경



기업 미팅 공간



PC, 복합기, OA기기 사용 공간



독서 공간



독서 공간

인천글로벌스타트업캠퍼스 공용시설

SW융합기업의 구성원들이 자유롭게 이용할 수 있는 편의 시설

회의 시설



영상회의실



세미나실



소회의실 1



소회의실 2



중회의실

예약 안내

- 소회의실 1은 당일 예약제 (회의실 앞 스케줄표 이용)
- 나머지 공간은 biplex.or.kr 홈페이지를 통해 사전예약 및 승인 후 사용가능

인천글로벌스타트업캠퍼스 공용시설

SW융합기업의 구성원들이 자유롭게 이용할 수 있는 편의 시설

편의 시설



수면실 (남, 여)



수면실 (남, 여)

※ Series A 입주지원실 통로 끝 위치 (B1041-1호 옆) / 비밀번호는 담당자에게 문의



샤워실 (남, 여)



흡연실 부스

※ 게스트하우스 입구 앞 자전거 주차장 옆
/ 비밀번호는 담당자에게 문의

※ 게스트하우스 입구 앞 / M주차장 입구